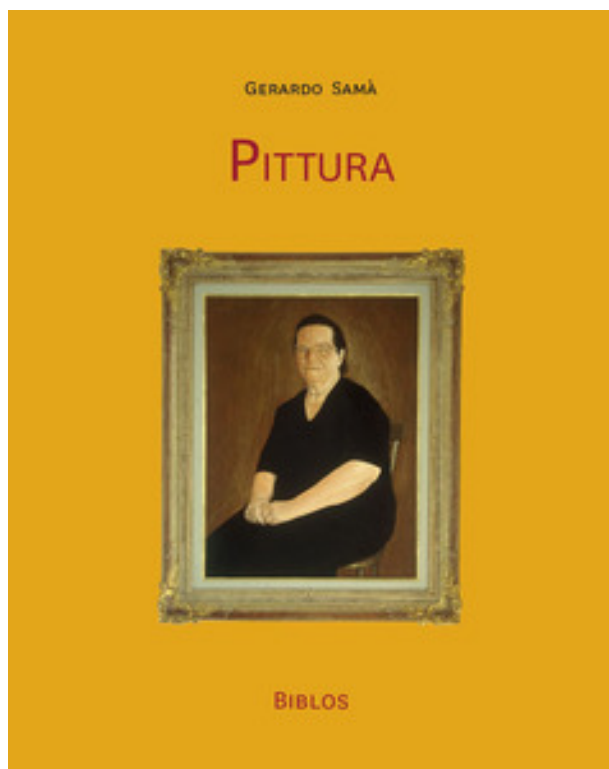


# Pittura. Opere e «spegge» autobiografiche



<b>Pagine:</b>	128 p., ill.
<b>Editore:</b>	Biblos
<b>Anno edizione:</b>	2015
<b>EAN:</b>	9788864480770
<b>In commercio dal:</b>	19/03/2015
<b>Category:</b>	Arte
<b>Autore:</b>	Gerardo Samà

[Pittura. Opere e «spegge» autobiografiche.pdf](#)

[Pittura. Opere e «spegge» autobiografiche.epub](#)

Ardengo Sòffici Sòffici, Ardengo. - Scrittore e pittore (Rignano sull'Arno 1879 - Forte dei Marmi 1964); lasciò presto le scuole per studiare liberamente pittura; dal 1903 al 1907 visse a Parigi; tornato in Italia, fu tra i principali collaboratori della Voce e fondò (1913), con G. Ardengo Sòffici Sòffici, Ardengo. Papini, Lacerba; interventista e combattente. Ardengo Sòffici Sòffici, Ardengo. - Scrittore e pittore (Rignano sull'Arno 1879 - Forte dei Marmi 1964); lasciò presto le scuole per studiare liberamente pittura; dal 1903 al 1907 visse a Parigi; tornato in Italia, fu tra i principali collaboratori della Voce e fondò (1913), con G. Papini, Lacerba; interventista e combattente. Papini, Lacerba; interventista e combattente. Papini, Lacerba; interventista e combattente. - Scrittore e pittore (Rignano sull'Arno 1879 - Forte dei Marmi 1964); lasciò presto le scuole per studiare liberamente pittura; dal 1903 al 1907 visse a Parigi; tornato in Italia, fu tra i principali collaboratori della Voce e fondò (1913), con G. - Scrittore e pittore (Rignano sull'Arno 1879 - Forte dei Marmi 1964); lasciò presto le scuole per studiare liberamente pittura; dal 1903 al 1907 visse a Parigi; tornato in Italia, fu tra i principali collaboratori della Voce e fondò (1913), con G. Ardengo Sòffici Sòffici, Ardengo.